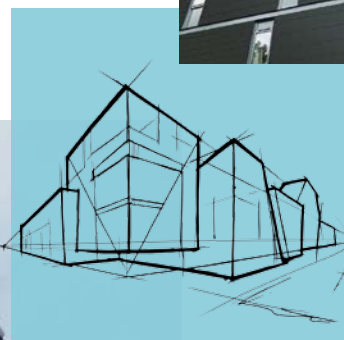


Fiche produit Rockpanel Lines²



Rockpanel Lines²

Données-clés
du produit

Description du produit

Jouez avec l'esthétique traditionnelle des façades : utilisez leurs lignes comme un élément général ou comme une touche design. Avec Rockpanel Lines², vous rehaussez votre visibilité et vous prenez la liberté de réinterpréter le profil classique à rainure et languette. L'assortiment est diversifié et les produits, faits pour durer, faciles à entretenir et économiques.

Collections

Gamme	Version	Épaisseur	Dimension standard	Largeur utile
Rockpanel Lines ²	Lines ²	8 mm	164 (S) /295 (XL) x 3050 mm	151-156 (S)/282-287 mm (XL)
		10 mm	164 (S) /295 (XL) x 3050 mm	146 (S) /277 mm (XL)

Surface

La surface des Rockpanel Lines² est revêtue d'un côté de deux couches de peinture polymère en émulsion en phase aqueuse, dans une palette limitée de coloris.

Caractéristiques des produits

Rockpanel Lines ²	Rockpanel Lines ² 8	Rockpanel Lines ² 10	Unité	Méthode d'essai/ de classification
Aspect visuel				
Stabilité des couleurs (5000 heures)	3-4 ou mieux	3-4 ou mieux	Echelle de gris	ISO 105 A02
Sécurité incendie				
Classe de réaction au feu	B-s2,d0**	B-s2, d0	Euroclasse	EN 13501-1
Caractéristiques physiques				
Épaisseur	8	10	mm	EN 325
Poids	8.4	10,5	kg/m ²	
Masse volumique nominale	1050	1050	kg/m ³	EN 323
Conductivité thermique	0.37	0,37	W/m·K	EN 10456
Perméabilité à la vapeur S _d (à 23 °C et 85 % HR) Colours	*	*	m	EN 12572
Coefficient de dilatation thermique	10.5	9,7	x 10 ⁻³ mm/m·K	EN 438-2 Partie 17
Coefficient de dilatation hygroscopique (après 4 jours)	0.302	0,302	mm/m	EN 438-2 Partie 17
Caractéristiques mécaniques				
Résistance à la flexion (f ₀₅)	27	27	N/mm ²	EN 310 / EN 1058
Module d'élasticité m(E)	4015	4015	N/mm ²	EN 310

* Non applicable, construction ventilée uniquement.

** Pour avoir une vue d'ensemble et une description complètes des scénarios d'application déterminant la classification, veuillez consulter l'Évaluation Technique Européenne correspondant.

Distances de fixation

Distances maximales (mm)	Rockpanel Lines ² 8		Rockpanel Lines ² 10	
	b max.	a max.	b max.	a max.
Clou	N/A	N/A	600	146/277
Vis	600	151-156 / 282-287	600	146/277

Panneaux Rockpanel

Informations
générales
sur le produit

Les panneaux Rockpanel sont fabriqués à partir de basalte naturel, une roche volcanique durable et disponible en abondance dans la nature, dont les fibres sont amalgamées à l'aide d'un liant organique à l'origine des propriétés uniques de tous les produits Rockpanel. Ces derniers allient ainsi les avantages de la pierre et la façonnabilité du bois.

Durabilité et environnement

Les produits Rockpanel Durable et FS-Xtra ont été certifiés pour leurs performances environnementales par le Building Research Establishment (BRE), un organisme indépendant. BRE a accordé à Rockpanel une déclaration de produit écologique (certificat d'écoprofils n° 427) attestant que le matériau des panneaux Rockpanel Durable et FS-Xtra est l'un des meilleurs de sa catégorie, diverses structures obtenant une note A+ ou A. Outre ces notes d'écoprofils et l'enregistrement dans le Green Book Live, BRE a délivré une ECO_EPD selon l'EN 15804 pour la composition des panneaux Durable et FS-Xtra.

L'influence du produit sur la qualité de l'air et le rejet de substances dangereuses dans le sol et les eaux ont été déterminés pour l'obtention de l'évaluation technique européenne.

Sur la base des résultats de cette analyse, il apparaît que les panneaux Rockpanel ne contiennent pas de substances dangereuses. Leur fabrication ne recourt à aucun biocide ni retardateur de flamme, les panneaux ne contiennent pas de cadmium et la concentration en formaldéhydes s'élève à $\leq 0,0105 \text{ mg/m}^3$, ce qui les range dans la Classe E1 pour le formaldéhyde.

Conditionnement, stockage et transport

Les panneaux, recouverts d'un film protecteur sur la face de finition (à l'exception de Rockpanel Metallics Blanc Aluminium/Gris Aluminium, Natural, Lines² et Structures), sont livrés sur palette et munis d'une protection supérieure et de protections angulaires. Les panneaux doivent être stockés sur un sol sec et protégés contre la pluie, de préférence sous abri. L'empilement ne peut dépasser deux palettes de haut. Lors de la mise en œuvre, les panneaux doivent être relevés. Ils ne peuvent jamais reposer l'un sur l'autre en oblique. Après avoir retourné les panneaux pour procéder à des opérations de sciage, par exemple, il est impératif de remettre en place des feuilles de mousse de protection entre les panneaux afin d'en protéger la couche de finition.

Apparence visuelle

Qualité de surface : les panneaux Rockpanel sont fabriqués avec le plus grand soin et contrôlés individuellement avant d'être approuvés. Dans l'hypothèse où certains doutes subsisteraient, les panneaux sont évalués visuellement pour déterminer les défauts esthétiques perceptibles au niveau de leurs caractéristiques externes, à la lumière du jour, sans dispositif d'amélioration de la vision, à une distance minimale de 5 mètres, face à la surface de l'élément de façade, selon un angle d'observation de 45° (horizontalement/verticalement).

Lots : les panneaux Rockpanel sont produits en recourant à un système d'inspection des matières premières à l'entrée, un processus garanti et un contrôle de qualité systématique permettant de combiner des panneaux de coloris RAL/NCS standard provenant de lots différents. En revanche, pour les commandes spécifiques et les projets particuliers Rockpanel impose obligatoirement le recours à des commandes issues d'un même lot.

Entretien

En fonction du traitement de surface, les panneaux peuvent être nettoyés à l'aide de détergents doux et non mordant dilués à l'eau tiède. Pour la finition Durable ProtectPlus, les solvants organiques sont généralement autorisés (comme white spirit et acétone). Veuillez toutefois consulter Rockpanel pour savoir comment les appliquer correctement. Rockpanel peut également fournir un produit de nettoyage spécial pour l'élimination des graffitis.

Les panneaux Rockpanel Natural peuvent se nettoyer à la brosse. Les traces tenaces de pollution pourront être éliminées à la brosse métallique. La zone nettoyée redeviendra visible et se patinera à nouveau. Ne nettoyez pas Rockpanel Natural avec un solvant ou un détergent.

Rockpanel Lines²

Informations
détaillées sur
les produits

La section dédiée à la présentation détaillée de nos produits donne aussi des précisions sur leur résistance à l'impact, les ossatures autorisées, leur tenue au feu et les fixations spécifiées. Visitez également www.fr.rockpanel.be pour de plus amples informations sur les panneaux Rockpanel, telles l'étendue de la gamme de Rockpanel, les consignes de manipulation et de mise en œuvre, la santé et la sécurité ainsi que les possibilités d'application.

Résistance à l'impact

Catégories	Rockpanel Lines ² 8 mm	Rockpanel Lines ² 10 mm	Méthode d'essai/ de classement
Hard body (1 J)	IV	IV	ISO 7892: 1988
Hard body (3 J)	III, II, I	III, II, I	

Application pour panneaux pleins. Pour obtenir une présentation et une description complètes, consultez l'évaluation technique européenne pertinente.

Ossatures autorisées

Les Rockpanel Lines² peuvent être rapportées au bâtiment en les fixant sur une ossature bois. Les chevrons bois auront une épaisseur minimale de 28 mm.

Propriétés de réaction au feu

Version du produit	Méthode de fixation	Structure ventilée ou pas	Ossature verticale**	Classification
Lines ² 8 mm	Fixation mécanique	Ventilée avec bandes Rockpanel* (8 mm) sur les lattes	Ossature bois	B-s2,d0
	Fixation mécanique	Ventilée sur les lattes	Ossature bois	C-s2,d0
Lines ² 10 mm	Fixation mécanique	Ventilée avec garniture EPDM* sur les lattes	Ossature bois	B-s2,d0

* garniture/bande plus large de 15 mm de part et d'autre de la latte

** Pour avoir un aperçu complet et une description de la situation réelle appliquée ayant servi à obtenir cette classification, consultez l'évaluation technique européenne pertinente.

Fixations spécifiées à utiliser avec Rockpanel Lines²

	Clou cranté	Vis Torx	Clip avec vis⁽¹⁾
Lines ² 8 mm	✓	✓	✓
Lines ² 10 mm	✓	✓	-
Ossature ⁽²⁾	Ossature bois	Ossature bois	Ossature bois
Épaisseur de l'ossature ⁽²⁾	≥ 28 mm	≥ 28 mm	≥ 28 mm
Matériau	Acier inoxydable code matériau 1.4301 ou 1.4578 selon EN 10088	Acier inoxydable code matériau 1.4301, 1.4401 ou 1.4578 selon EN 10088	Acier inoxydable code matériau 1.4301 selon EN 10088
Longueur	27 mm	30 mm	25 mm
Diamètre de la tige	2.1-2.3 mm	3,5 mm	2,3 mm
Diamètre de la tête	4,7 mm	6,8 mm	7,0 mm
Ø de perçage pour point fixe	2.0 mm	2,5 mm	
Ø de perçage pour point d'ajustement avec jeu	3.0 mm	3,5 mm	

⁽²⁾ Conformément au point « Ossatures autorisées »

Évaluation technique européenne (ETE)**Déclaration des Performances**

Évaluation technique européenne ETA-13/0204:	Rockpanel Lines ² , 8 mm and 10 mm tongue and groove panels finish Colours / Rockclad	0764-CPR-0250
--	--	---------------

Informations complémentaires

La fiche produit Rockpanel Lines² spécifie les propriétés générales du produit mais n'a pas de lien avec la législation nationale en vigueur. Les informations concernant les applications à l'aide de panneaux Rockpanel liées aux obligations nationales en vigueur ou aux directives nationales sont disponibles sur le site internet de Rockpanel et dans le guide d'instructions. Les tableaux concernant les obligations en matière de fixations, annexes à la norme EN 1991-1-4 y sont également disponibles.

Édition octobre 2017. Annule et remplace toutes les fiches produits précédentes. Sous réserve de modifications. Toutes les données font office d'informations générales sur nos produits et leurs possibilités d'utilisation. Cette publication est extraite de l'évaluation technique européenne, le seul document à valeur légale. ROCKWOOL B.V / Rockpanel se décharge de toute responsabilité quant à d'éventuelles erreurs ou informations incomplètes reprises dans cette fiche produit. Aucun droit ne peut se prévaloir du contenu de cette édition.

www.fr.rockpanel.be